
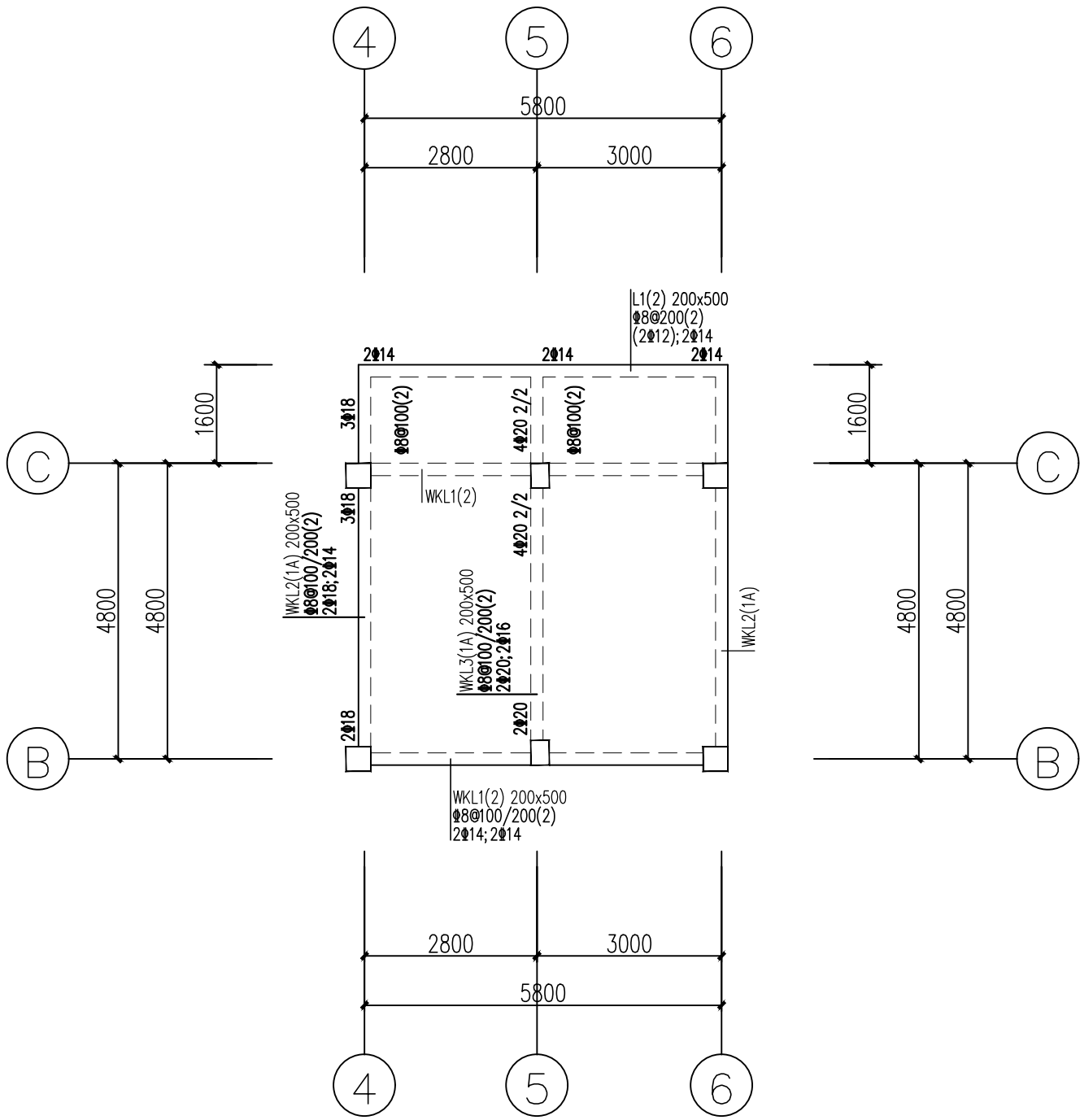


梯屋面板钢筋图 1:100

- 说明:
- 楼面混凝土强度等级为C30
 - 图中凡未注明钢筋的小跨度板
支座筋和底筋按K8构造配筋,面筋伸入板长度为短跨L/4
(当短跨L<1500mm时,则拉通)
 - 图中未注明者板厚为120mm
 - 底筋相同的相邻跨板施工时其底筋可以连通
 - 板面标高相差不超过20mm时其面筋连通设置
但施工时需做成
 - 图中未注明者板面和梁顶标高为H,单位为m
4楼层楼板面建筑标高H分别为:9.90m
 - 图中K8、E8、N8、T8、G8分别表示为:
Φ8@200、Φ8@180、Φ8@150、Φ8@120、Φ8@100
 - 图中K10、E10、N10、T10、G10分别表示为:
Φ10@200、Φ10@180、Φ10@150、Φ10@120、Φ10@100
 - 图中  为板面放射筋,配筋为5Φ8,长度为1000mm

4	9.900		C30
3	6.900	3.000	C30
2	3.600	3.300	C30
首层	0.000	3.600	C30
层号	标高(m)	层高(m)	混凝土等级
结构层楼面标高			
结 构 层 高			



梯屋面梁钢筋图 1:100

- 说明:
- 除注明外梁集中重处吊筋均为2Φ12
 - 图中未注明的梁箍筋 框架梁Φ8@200
b<350 2肢,350-b-600 4肢,>600 6肢
钢筋保护层厚度见设计总说明

 中国市政工程西南设计研究总院有限公司 SOUTHWEST MUNICIPAL ENGINEERING DESIGN & RESEARCH INSTITUTE OF CHINA						翁源县管道天然气管网系统及配套设施建设项目 翁城LNG气化站				结构
						梯屋面梁、板钢筋图				
审 定	朱凯敏	李智慧	校 核	李智慧	李智慧	设计阶段	施工图	工程编号	2023RE-019	
审 核	张云飞	张云飞	设 计	付辉	付辉	图 号	GS-11	页 数	11	
设计负责人	梁泉水	梁泉水	制 图			图 号	GS-11	页 数	11	
专业负责人	付辉	付辉	日 期	2025.10		版 本 号	A	电子文档号		